

Hasenbeutel



Schnittmuster / Nähanleitung

Nicht nur für Ostern ein tolles Mitbringsel für alle kleinen und großen Kinder: ein Hasentäschchen! Zuckersüß kannst du das Gesicht applizieren, aufmalen oder plotten – ganz wie du magst!

Die zugehörige Plotterdatei kannst du dir kostenlos hier herunterladen:

<https://www.engelinchen.com/freebies/>

Das Täschchen ist ideal zum Sammeln für Ostereier, aber natürlich auch als Geschenkverpackung oder ähnliches. Es hat (ohne Henkel gemessen) eine Größe von ca. 16x18 cm. Selbstverständlich kann es auch komplett ohne Ohren und Hasengesicht als ganz normaler Beutel genäht werden.

Nun wünsche ich dir aber erstmal viel Freude mit dem Schnitt und eine tolle Zeit beim Nachnähen!

Deine Nicole

Inhalt:

Benötigte Materialien / Hilfsmittel	Seite 4
Schnitt kleben	Seite 4
Zuschnitt	Seite 5
Häschengesicht applizieren	Seite 7
Nähanleitung	Seite 10
Schnittmuster	Seite 24

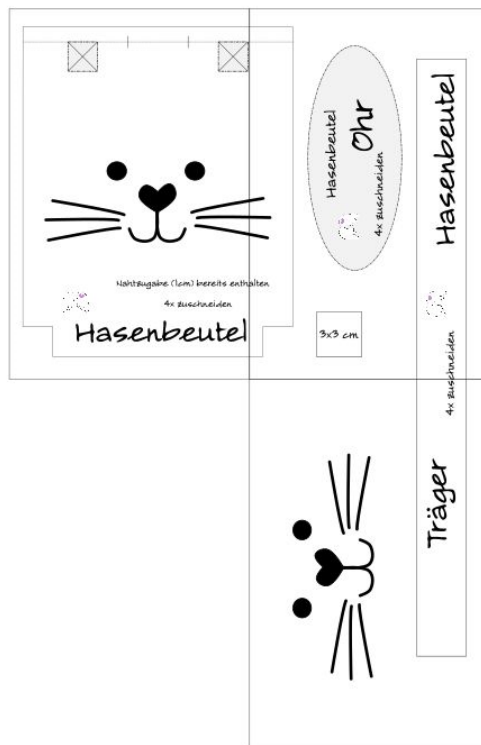


Benötigte Materialien / Hilfsmittel:

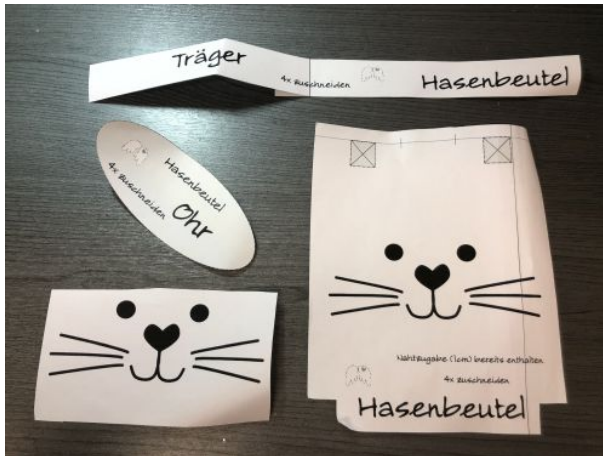
- Nähmaschine, optional:
- Overlockmaschine
- Stoff: idealerweise etwas festere Webware.
- Bei dünner Webware oder Jersey: Bügelvlies zur Verstärkung
- Auch möglich: Kunstleder
- Stoffreste für die Applikation des Gesichts
- Ideal: Trickmarker zum Aufzeichnen (alternativ: Bleistift)
- Alternativ: Knöpfe für die Augen
- Alternativ: Textilmarker zum Aufmalen des Gesichts
- Alternativ: Plotter und Plotterfolien fürs Gesicht
- Garn, Schere, Stecknadeln
- Ausgedruckter Schnitt
-

Schnitt kleben:

Das Schnittmuster besteht aus insgesamt 3 Seiten, die wie folgt zusammengeklebt werden sollten:



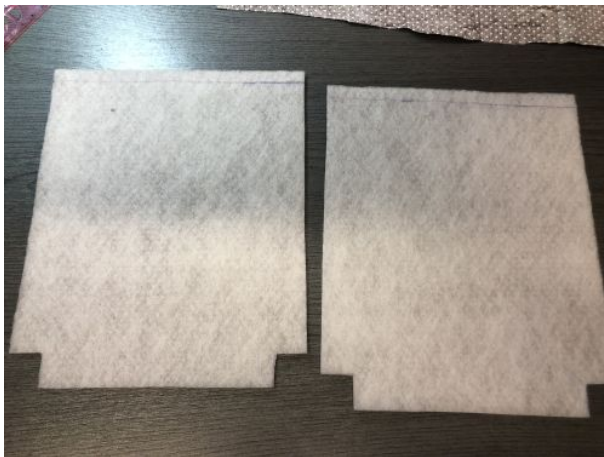
Der Zuschnitt:



Klebe dir das Schnittmuster zusammen und schneide die einzelnen Schnittmusterteile aus.



Wenn du für den Beutel eine sehr dünne Webware nutzt, so verstärke die Rückseite mit einem Bügelvlies.



Schneide das Hauptteil 2x aus Außenstoff aus...



...und ebenso 2x aus dem Innenstoff.
Wichtig hierbei: Bitte übertrage auch die 1cm vom Rand entfernte Linie oben auf deine Schnittteile!



Das Hasenohr benötigen wir 4x,
davon 2x aus Außenstoff und 2x aus
Innenstoff.

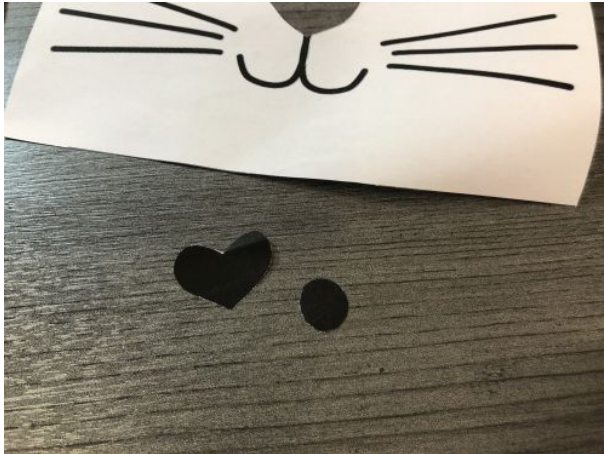


4x wird der Träger benötigt. Den
Träger schneide bitte zwingend aus
leichten Stoffen oder Jersey zu – da er
sonst sehr schwer zu wenden ist.

Hasengesicht applizieren:

Es gibt verschiedene Möglichkeiten, das Hasengesicht auf den Beutel zu bringen. Du kannst ihn plotten (die Plotterdatei kannst du dir kostenfrei auf meiner Homepage herunterladen: <https://www.engelinchen.com/freebies/>)

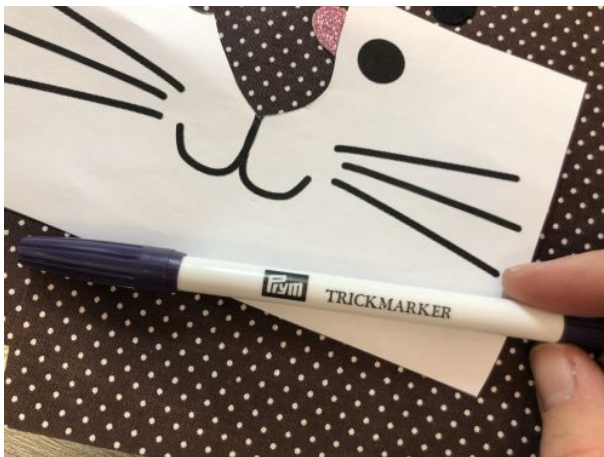
Alternativ kannst du das Gesicht auch einfach mit Edding oder Textilfarbe aufmalen. Hier möchte ich dir zeigen, wie du das Gesicht applizieren kannst.



Schneide dir zunächst ein Auge und das Näschen-Herz aus dem Schnittmuster aus.



Schneide dir das Auge 2x in schwarz aus Stoff zu – das Nasen-Herzchen 1x. Nähe die Teile entsprechend auf.



Jetzt wäre es ideal, wenn du einen Trickmarker hast. Dieser ist ein Filzstift, der aber nach kurzer Zeit wieder verschwindet. Alternativ kannst du auch einen Bleistift nutzen, den du bitte nur dünn aufzeichnest.

Copyright auf den Hasenbeutel by Nicole Perez-Jimenez, Engelinchen, April 2019.

Genähte Stücke nach diesem Schnitt dürfen ohne Stückzahlbegrenzung verkauft werden, hierbei ist der Urheber des Schnittmusters („Hasenbeutel“ von Engelinchen) im Beschreibungstext anzugeben. Massenproduktion, Veröffentlichung des eBooks, Weitergabe und Verkauf des eBooks oder Teilen hieraus ist ausdrücklich verboten.



Zeichne dir unter dem Herzchen das Schnäuzchen mit dem Trickmarker oder Bleistift auf – man sieht es auf meinem Bild kaum merklich in lila.



Diese Markierung nähst du nun mit einem schwarzen Garn einige Male (4-5x) mit einem Geradstich nach.



Genauso gehst du jetzt bei den Schnurrhaaren vor – auch diese zeichnest du dir auf (die Vorlage auf dem Schnittmuster hilft dir dabei) und nähst sie ca. 4-5x nach – hierbei immer etwas versetzt, sodass die Linien dicker werden. Anschließend die überschüssigen Fäden abschneiden.



Fertig ist das Gesicht!

Nähanleitung:



Jetzt geht's ans Nähen! Lege hierfür zunächst die beiden Hauptteile aus Außenstoff rechts auf rechts (d.h. die schönen Stoffseiten treffen sich innen) aufeinander...



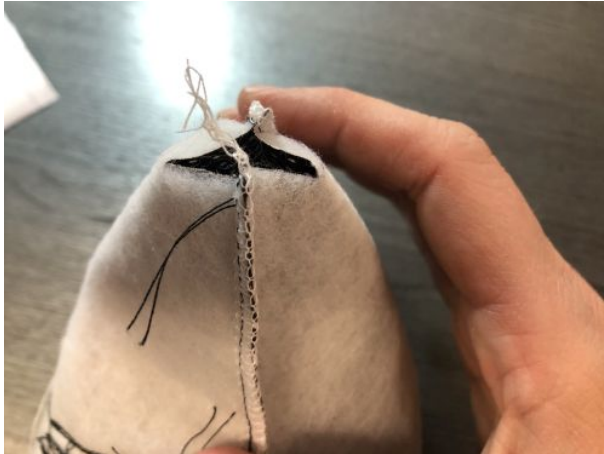
...und stecke sie zusammen.



An dieser Stelle möchte ich erwähnen: **Webware sollte immer am Rand versäubert werden**, damit sie nicht ausfranst und so die Tasche bei größerer Belastung auseinanderfällt. Ich nutze dafür die Overlockmaschine – du kannst aber auch einen Zickzackstich oder einen Pseudo-Overlockstich an deiner Nähmaschine verwenden. Wichtig: Nähe die Seiten zunächst mit der Versäuberung, anschließend noch einmal mit einem Geradstich zusammen! Damit dies deutlicher wird, habe ich für die Versäuberung weiße Fäden, für die gerade Naht einen schwarzen Faden genutzt. Nähe die langen Seiten und die untere Kante zusammen – lasse dabei die kleinen ausgeschnittenen Quadrate aus.

Copyright auf den Hasenbeutel by Nicole Perez-Jimenez, Engelinchen, April 2019.

Genähte Stücke nach diesem Schnitt dürfen ohne Stückzahlbegrenzung verkauft werden, hierbei ist der Urheber des Schnittmusters („Hasenbeutel“ von Engelinchen) im Beschreibungstext anzugeben. Massenproduktion, Veröffentlichung des eBooks, Weitergabe und Verkauf des eBooks oder Teilen hieraus ist ausdrücklich verboten.



An diesen kleinen offenen Quadraten legst du jetzt die beiden Nähte aufeinander...



...und steckst es zusammen.



Ebenfalls zusammennähen...



...und mit der anderen Ecke wiederholen.



Evtl. überflüssige Fäden abschneiden...



...und das Ganze wenden. Schön ausformen.



Nach dem selben Verfahren fertigst du nun die Innentasche aus den beiden Teilen aus Innenstoff an – diese wird allerdings nicht gewendet.



Hast du den Innenbeutel soweit vorbereitet, so falte die obere Kante...



...an der aufgezeichneten Linie (siehe auch Schnittmuster) um. Stecke es fest.



Rund herum den einen cm umklappen und feststecken.



Beim Außenbeutel machen wir dies genau anders herum – d.h. der eine cm wird nach innen umgeklappt und festgesteckt.



So sollte es dann ausschauen. Lege beide Teile zunächst beiseite.



Jetzt kümmern wir uns um die Ohren.
Lege jeweils ein Außenohr auf ein
Innenohr – rechts auf rechts...



...und stecke beides rund herum fest.



Einmal fast rund herum
zusammennähen – lass unten jedoch
eine Wendeöffnung von ca. 3 cm
offen.



Durch die Öffnung wenden...



...und mit dem 2. Ohr wiederholen.
Auch diese Teile erst einmal beiseite legen.



Fehlen noch die Träger. Je 2
Trägerteile legst du rechts auf rechts
aufeinander...



...und steckst sie zusammen.



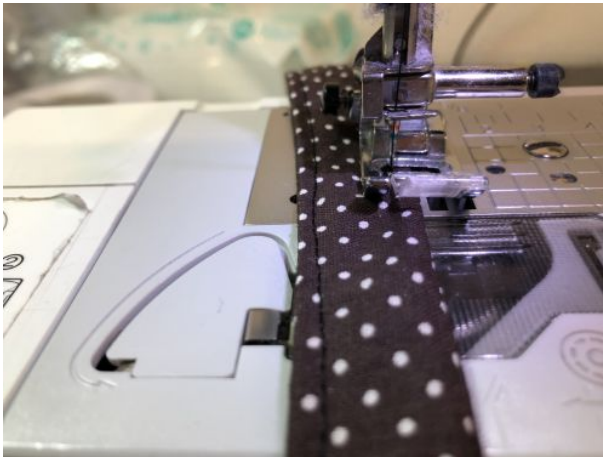
Nähe sie jeweils an den langen Seiten zusammen.



Jetzt durch eine der kurzen Seiten wenden. Dies ist ein wenig fummelig und dauert seine Zeit – als Hilfsmittel kann ich dir z.B. eine Häkelnadel oder eine Stricknadel empfehlen.



So sollte es dann ausschauen.



Steppe die langen Seiten jeweils mit einem Geradstich knappkantig ab.



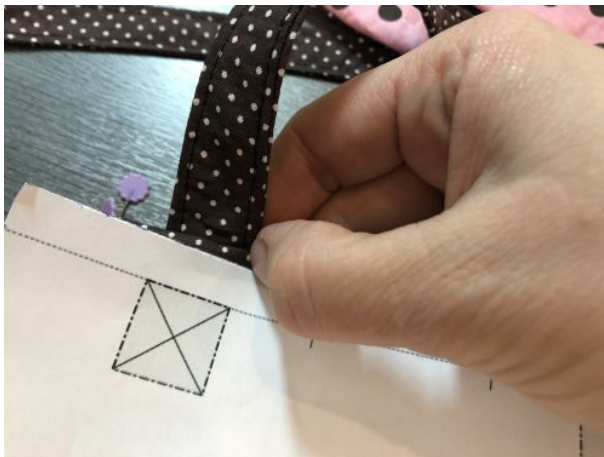
Detailfoto



Jetzt haben wir alle Schnittteile vorbereitet – fehlt nur noch „der Zusammenbau“ =) .



Hierfür steckst du zunächst den Innenbeutel in den Außenbeutel. Beide Beutelteile miteinander mit Stecknadeln verbinden.



Nimm dir noch einmal das Haupt-Schnittmuster zur Hand. Hier findest du eine mögliche Anordnung für die Träger aufgezeichnet. Bedenke, dass am Rand die Nahtzugabe mittlerweile weggenäht ist. Platziere den Anfang eines Trägers an der markierten Stelle zwischen den Innen- und Außenbeutel und schiebe ihn ca. 2 cm hinein. Feststecken.



Das andere Ende auf der rechten Seite entsprechend...



...und Träger Nr. 2 auf der Rückseite.



Falte die offene Seite an den Ohren wie abgebildet etwas zur Mitte ein...



...und stecke es fest.



So werden die Ohren nun an der Vorderseite zwischen den beiden Henkeln platziert – auch wieder zwischen den Innen – und Außenbeutel ca. 2 cm tief hineinstecken und mit Nadeln fixieren.



Jetzt müssen wir nur noch einmal oben rund herum nähen...



... dabei ist es egal, was für einen Stich du wählst. Ich habe mich hier für einen Zickzack-Stich entschieden.



Fertig ist euer Beutelchen... und der Osterhase kann kommen =) !

Impressum:

Nicole Perez-Jimenez

Engelinchen Design

Funkelgang 22

12557 Berlin

Email: info@engelinchen-shop.de

www.engelinchen-shop.de

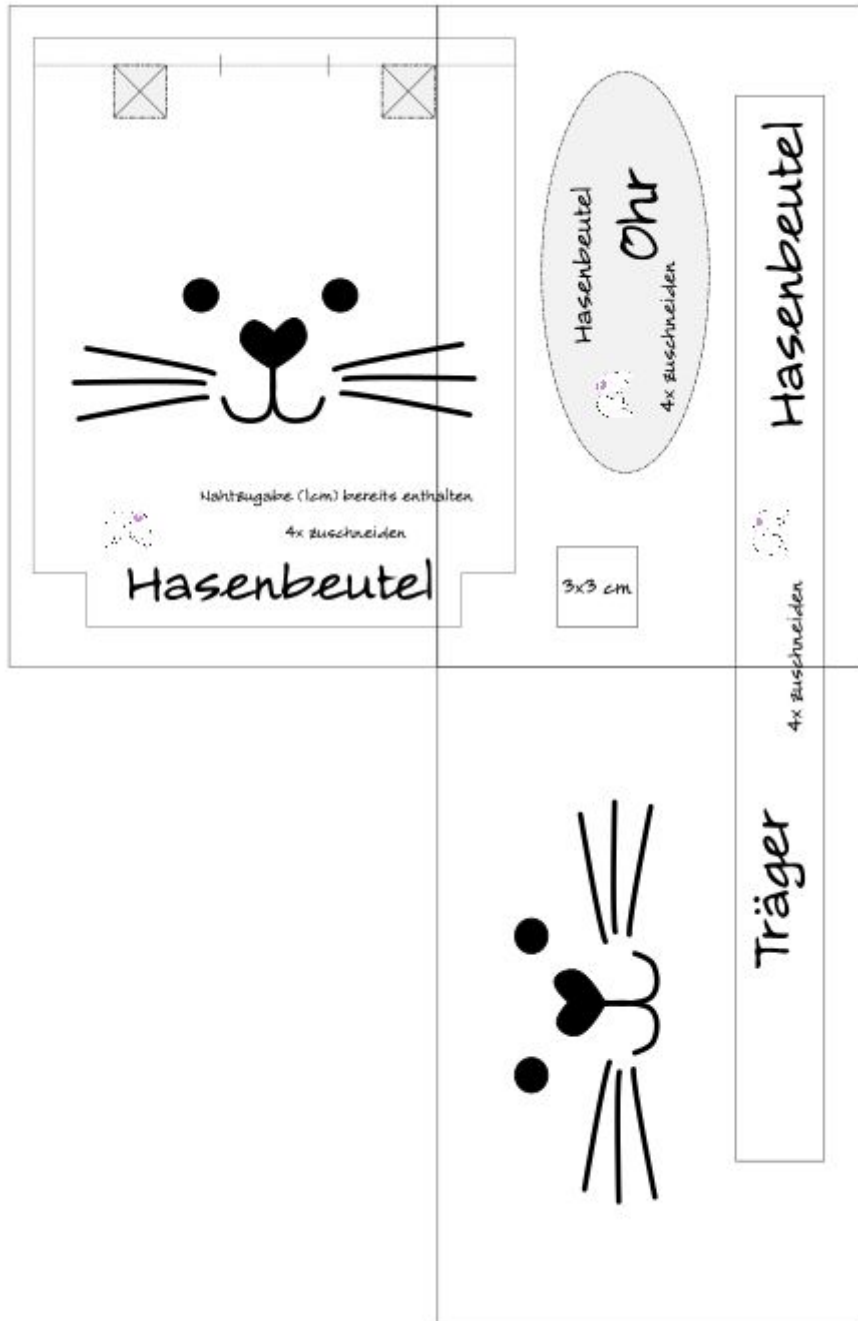
www.engelinchen.com

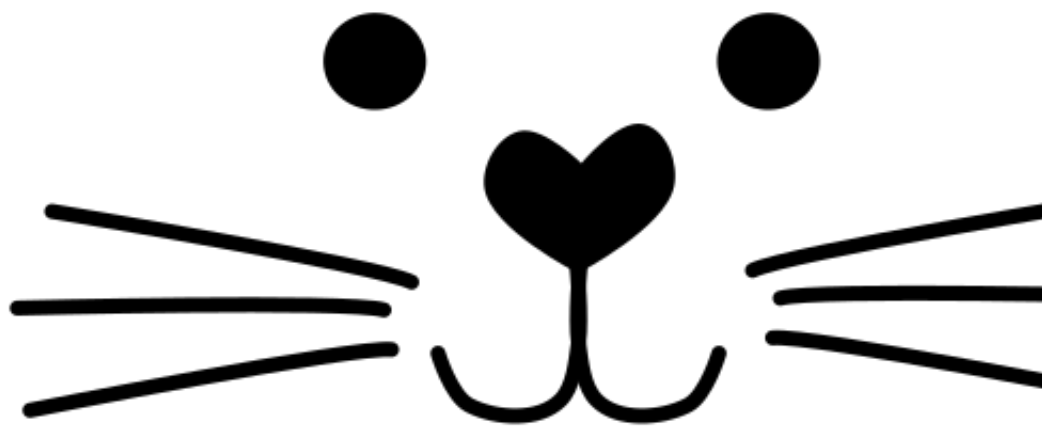
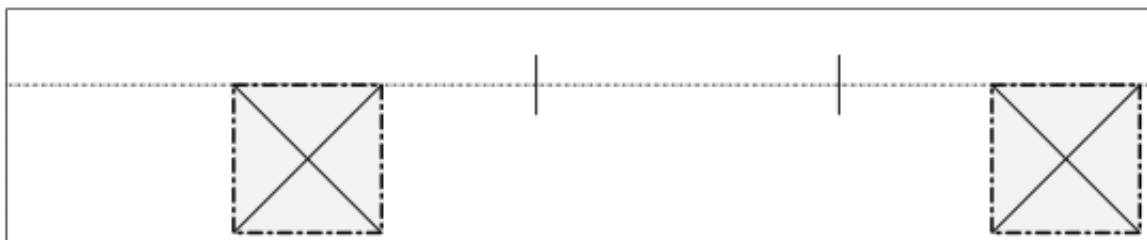
DIY-Facebook-Gruppe, in der du gern deine fertigen Werke zeigen und dich austauschen kannst:

<https://www.facebook.com/groups/1819294111616875/>

Hasenbeutel

Klebeplan:





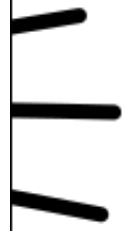
Nahtzugabe (1cm) bereits enthu



4x zuschneiden

Hasenbeutel

alten



3x3 cm

Hasenbeutel



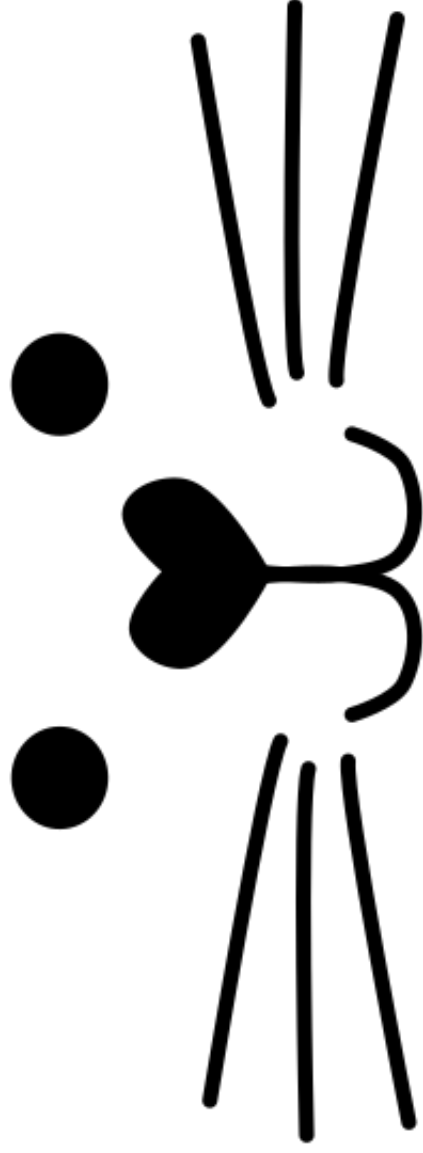
Ohr

4x zuschneiden



schneiden

Hasenbeutel



Träger

4x zus.